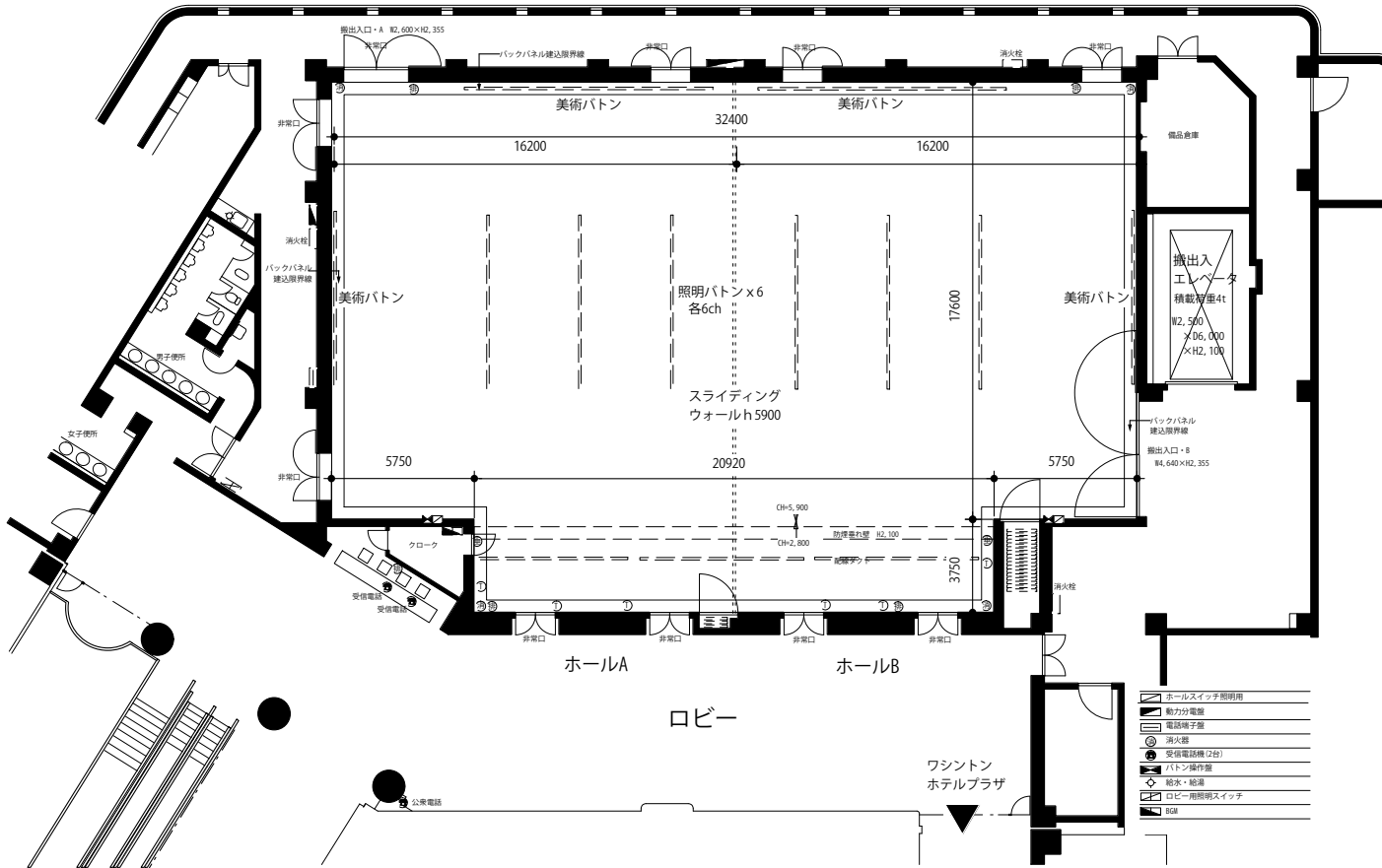
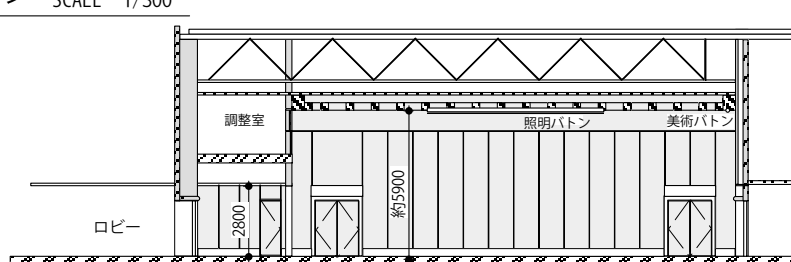


# ■ホール設備など

## ■グランドプラン SCALE 1/300



## ■エレベーション SCALE 1/300



### ■ホール基準寸法

		寸 法
面 積	660㎡ (200坪、2分割可能)	
天 井 高	高	5,900mm
	低	2,800mm
会場搬入口	W4,300mm x H2,210mm	
エレベータ 1階～2階専用	入口	W2,500mm x H2,000mm
	カゴ	W2,500mm x D6,000mm x H2,000mm 最大積載量 4,000kg

### ■ホール仕様概要

		仕 様
床	タイルカーペット貼り	
壁	クロス貼り、チャンネル目地押さえ	
天 井	高	化粧PB貼り、塗装化粧格子吊り下げ
	低	化粧PB貼り
可動間仕切	クロス貼り	
扉	アルミ模様入り板貼り ステンレス目地押さえ	

### ■ホール照明

位 置	ラ ンプ	照 度
高 天 井	ハロゲン球 蛍光灯、白熱球	400ルクス
低 天 井	白 熱 球	350ルクス

### ■ホール電気容量

位 置	形 状	100V	200V
床	C 型	40KVA	
壁	平 行	24KVA	
	C 型	10KVA	
天 井	バトン	T 型	90KVA
	低天井	配線ダクト	6KVA
仮設分電盤		3Φ4W	70KAV
		3Φ3W	
			70KVA

### ■音響設備 (別途料金が必要です)

音響調整卓 (YAMAHA MX12/4) 2台  
 入カー10ch  
 (マイク入力x8、ステレオインプットx2)  
 出カー4グループ  
 スピーカー 2組 (A/Bホール分割使用可能)  
 マイク (ワイヤレスマイク10本使用可能)  
 その他機材に関してもご相談ください。

### ■照明設備 (別途料金が必要です)

調光ユニット (強電バッチ方式) 36CH  
 ライトバトン 6本 (各6CH)  
 調光卓12CH  
 その他機材に関してもご相談ください。

### ■その他の設備 (別途料金が必要です)

美術バトン 4本  
 有線放送 (2系統)  
 有線マイク端子-8カ所  
 TV端子-2カ所  
 臨時電話端子盤 (約100回線)